

Produkt Info: Logistikanwendung auf einem WAGO IPC

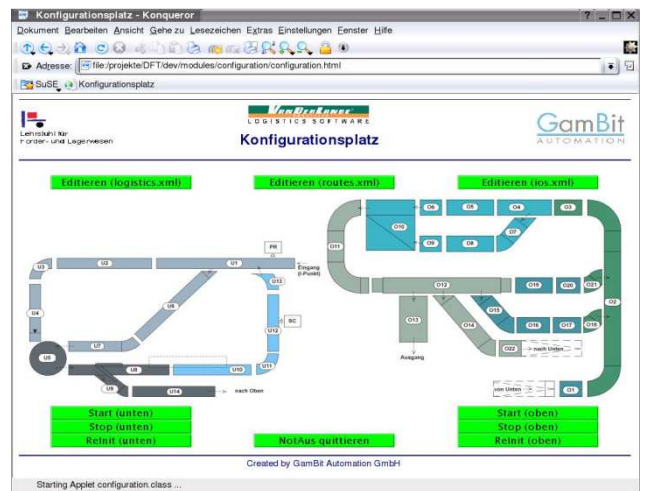
Der WAGO IPC ist ein wirtschaftlicher Kompakt- Industrie- PC für Echtzeit- Steueranwendungen. Trotz seiner Kompaktheit umfasst der IPC alle Standard-PC Funktionen einschließlich Netzwerk- und Feldbus-Schnittstellen für lokale und remote Erweiterungen.

Typische Anwendungen des IPC's: Einsatz in der Prozessindustrie im Bereich der High-End-Maschinenanlagen, wie z. B. Verpackungs-, Abfüll-, Textil-, Fertigungs-, Metall- und Holzverarbeitungsanlagen. Weitere Anwendungen ergeben sich im Bereich Logistik für Lager- und Fördertechnikanlagen.



Modularität sowie eine schnelle, effiziente Möglichkeit zur Erweiterung des gesamten Systems.

Im Zuge der aktuellen Entwicklungen verschiedener Projekte, wurden nachfolgend aufgeführte Anwendungen auf den WAGO-I/O-IPC portiert. Die Anwendungen, die in der Linux - Welt seit langem zum Standard gehören, eröffnen somit dem WAGO-IPC reichhaltige neue Einsatzmöglichkeiten.



SAMBA

Nutzen Sie den Samba-Server um Ihre Windowswelt zu erweitern. Der Samba-Server ermöglicht einen Dateizugriff auf den Linuxrechner über Windows. Das Ganze kann über das grafische Administrationstool SWAT verwaltet werden.

<http://www.samba.org/>

Apache

Der Apache Webserver zählt seit langem zu den zuverlässigsten Webserverlösungen weltweit. Wir benutzen den aktuellen Apache2.

<http://httpd.apache.org/>

MySQL

MySQL ist das zurzeit populärste frei verfügbare Datenbanksystem.

<http://www.mysql.com/>

PHP

PHP ergänzt das Apache2/MySQL Team und ermöglicht die professionelle Umsetzung von dynamischen Internet- und Intranetanwendungen.

<http://www.php.net/>

OpenSSL

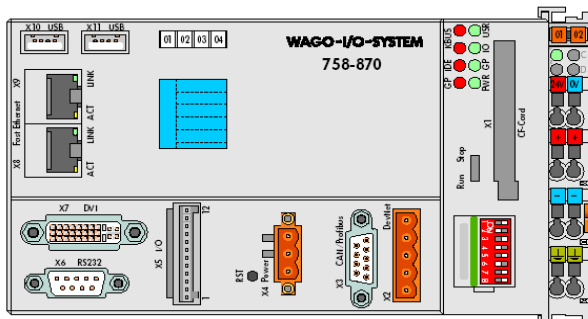
OpenSSL bietet eine offene Schnittstelle zur SSL Verschlüsselung und wird in unserem Fall für die sichere Verbindung zu dem Apache2 Webserver und MySQL verwendet.

<http://www.openssl.org/>

Des Weiteren hat GamBit Automation unter LINUX Softwaremodule entwickelt, welche einen kombinierten Einsatz des WAGO IPC ermöglichen. Der IPC kann als PLC (IEC 61131-3) als IPC (C++, C#, JAVA usw.) und in Kombination von beidem betrieben werden. Hierdurch ergibt sich die Möglichkeit z. B. im IPC- Bereich hochkomplexe Schnittstellenanpassungen durchzuführen oder Betriebsdaten zu erfassen, verwalten und zu sichern, und im PLC-Bereich die Steuerungsaufgaben zu realisieren.

Technische Eigenschaften

- › Programmierbar nach IEC 61131-3 mittels WAGO-I/O-PRO CAA kompatibel zur CoDeSys Automation Alliance
- › Datensicherung per CF-Karte
- › TCP/IP, Ethernet – Netzwerk
- › Profibus oder CAN Open Busschnittstelle
- › Erweiterbare E/A Punkte direkt am IPC



VMT Process Technology GmbH & Co. KG
Alter Hellweg 56
44379 Dortmund · Germany

Phone + 49 231 31 77 81 - 0
Fax + 49 231 31 77 81-11
Mail info@vmt-protec.com
Web www.vmt-protec.com